

Plan de prévention des risques

"inondations du Rhône, crues torrentielles, ruissellement et mouvements de terrains"

Commune de Groslée-Saint-Benoit
Partie Nord

Plan de zonage

Projet soumis à enquête publique

Prescrit le 9 janvier 2020

Mis à l'enquête publique
du 2 janvier 2024
au 2 février 2024

Approuvé le

Novembre 2023

Légende

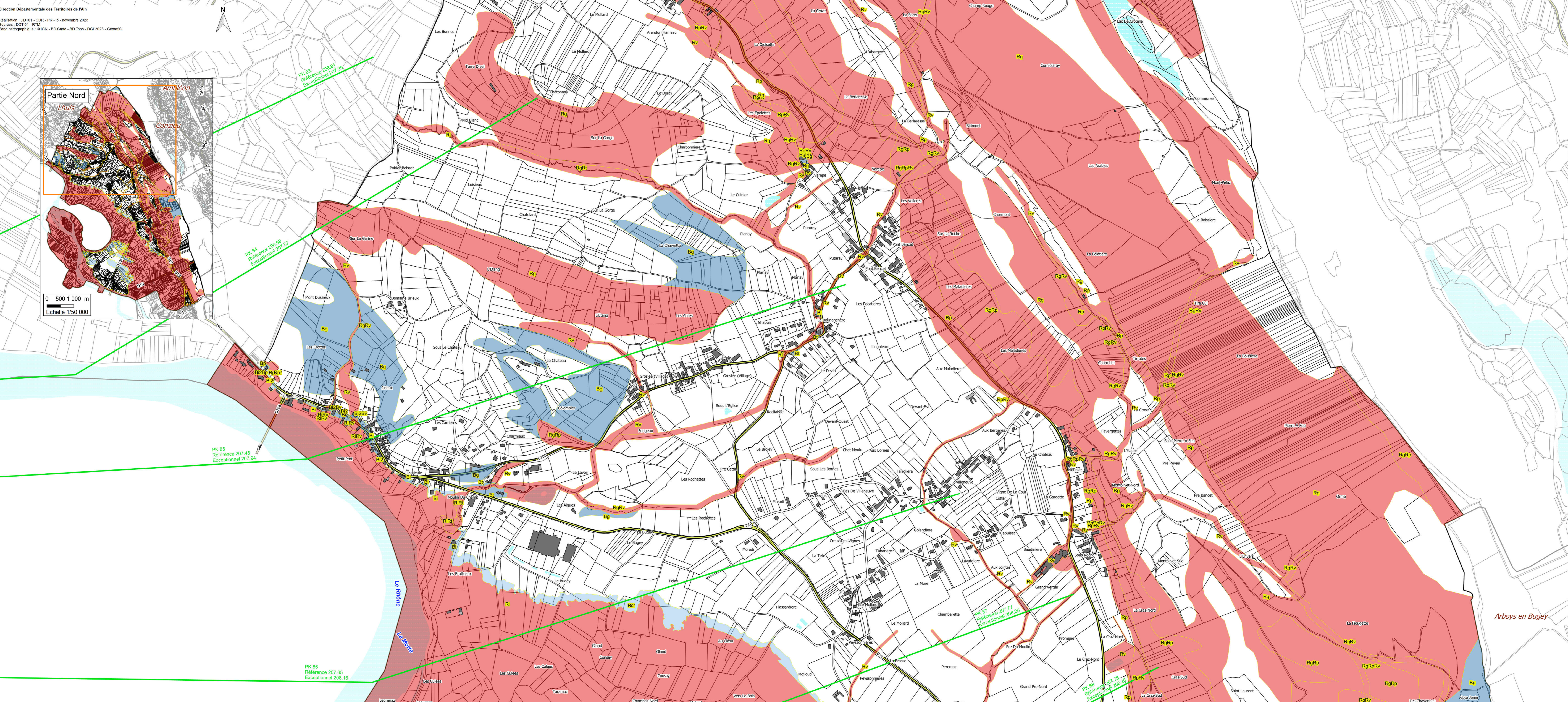
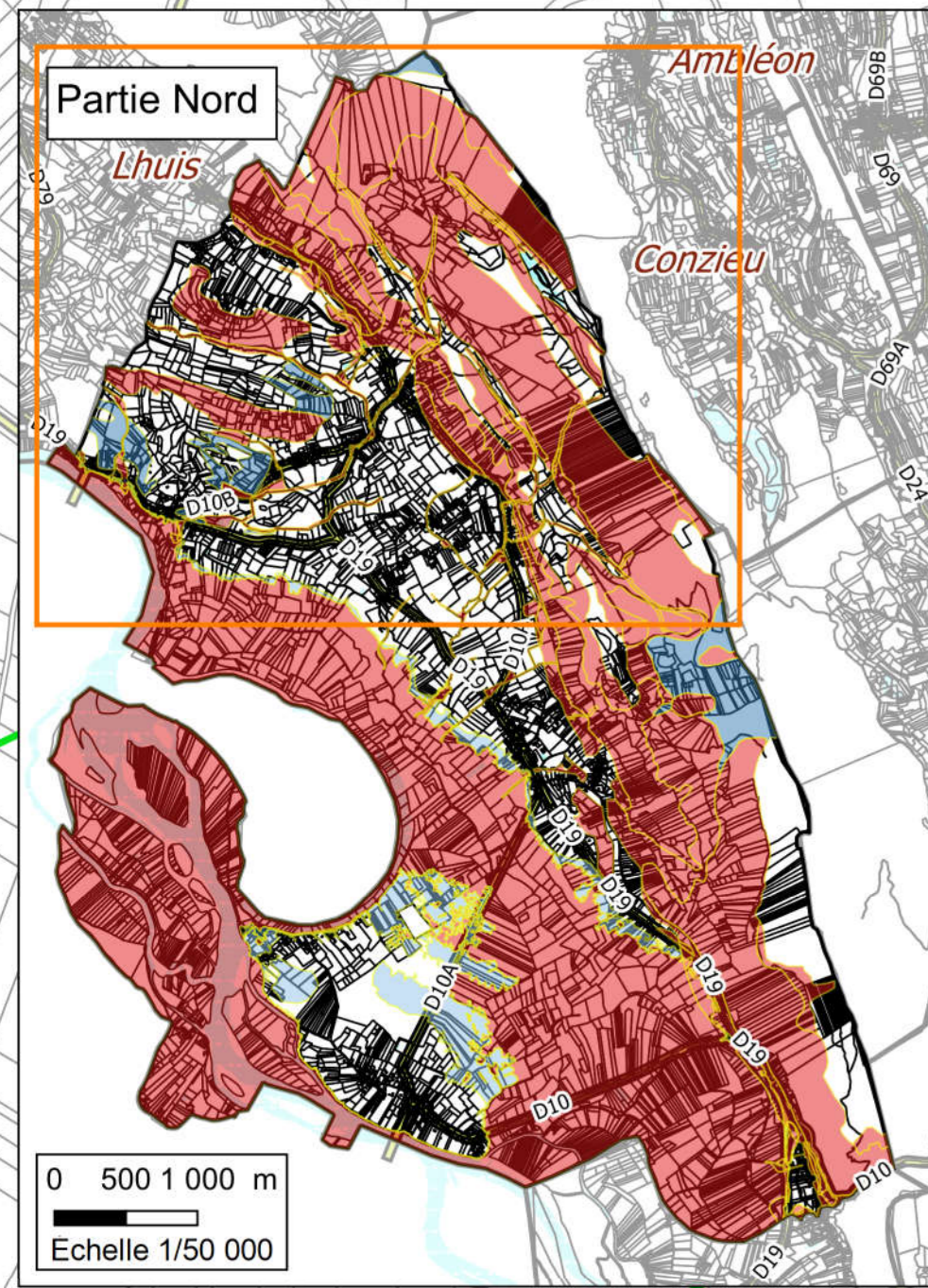
Zonage réglementaire

- Rg - Zone rouge glissement de terrain (inconstructible)
- Ri - Zone rouge inondation (inconstructible)
- Rp - Zone rouge chutes de pierres (inconstructible)
- Rt - Zone rouge crue torrentielle (inconstructible)
- Rv - Zone rouge ruissellement (inconstructible)
- Bg - Zone bleue glissement de terrain (constructible sous condition)
- Bi - Zone bleue inondation (constructible sous condition)
- BI2 - Zone bleue inondation exceptionnelle du Rhône (constructible sous condition)
- Bt - Zone bleue crue torrentielle (constructible sous condition)
- Bv - Zone bleue ruissellement (constructible sous condition)

Cadastré

- Limite de parcelles
- Bâti dur
- Bâti léger
- Limite communale
- Surface en eau - cours d'eau
- Réseau routier
- Départementale

Cote de référence (mNGF)



Direction Départementale des Territoires de l'Ain
Réalisation : 03/11 - SUR - PR - I - novembre 2023
Sources : DDT - RTM
Fond cartographique : © IGN - BD Cartho - BD Topo - DGI 2023 - Georef.fr

0 500 1 000 m
Echelle 1/50 000

PK 84
Référence 206,97
Exceptionnel 207,99

PK 84
Référence 206,99
Exceptionnel 207,97

PK 85
Référence 207,45
Exceptionnel 207,04

PK 86
Référence 207,65
Exceptionnel 208,16

PK 87
Références 207,77
Exceptionnel 208,25

PK 88
Références 207,79
Exceptionnel 208,27