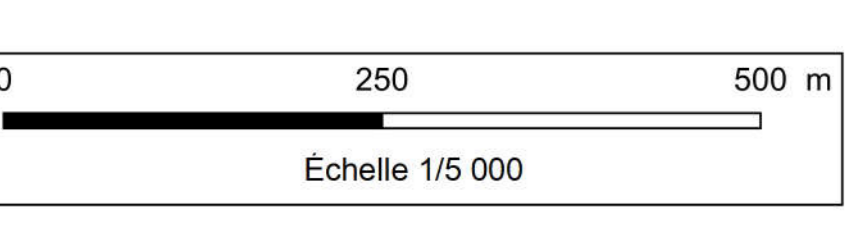
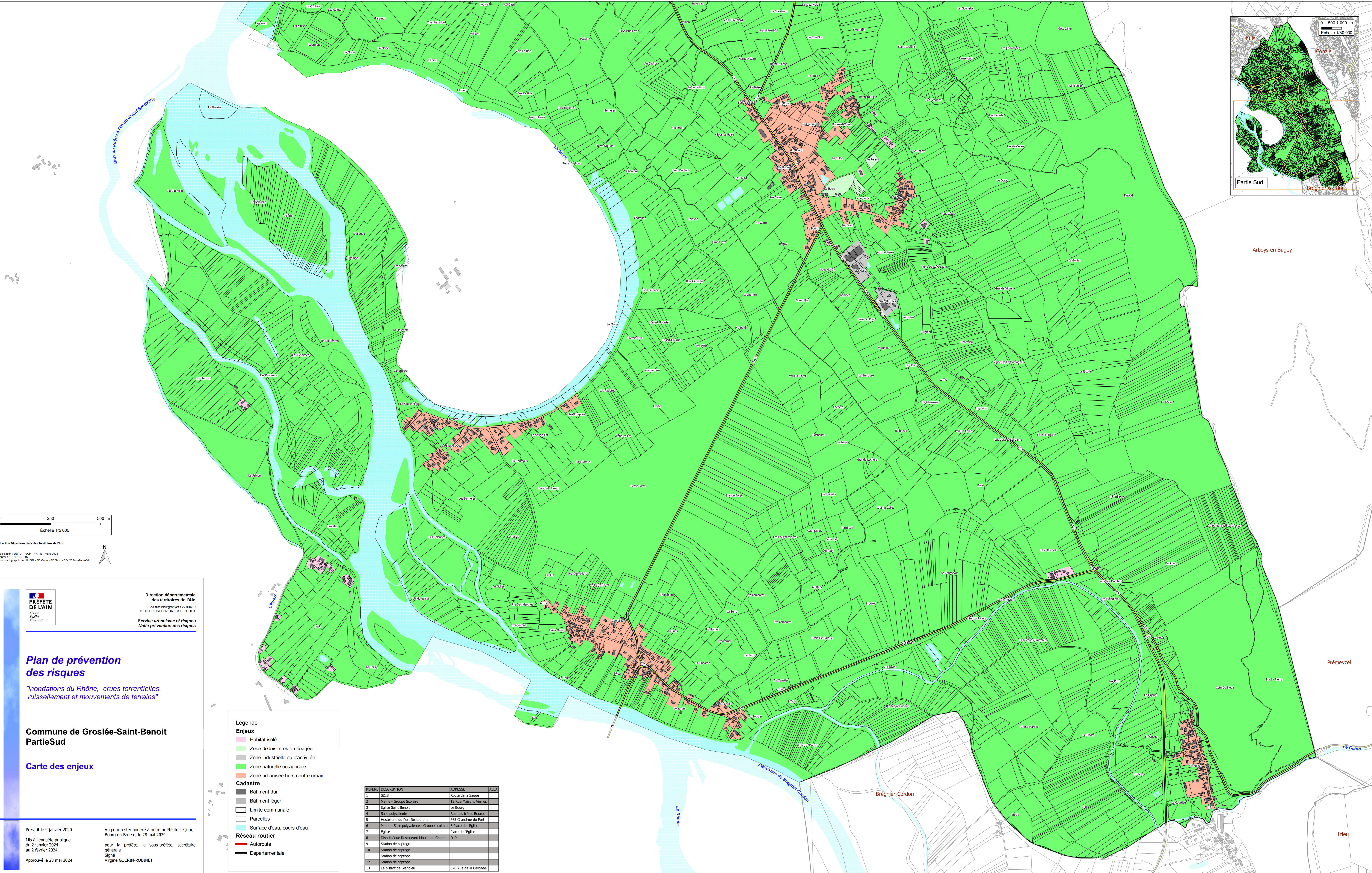


Arboys en Bugey

Prémeyzel

Izieu



Direction Départementale des Territoires de l'Ain
 Réalisation : CDTT1 - SUR - PR - Is - mars 2024
 Sources : IGN, B18
 Fond cartographique : © IGN - BD Cartho - BD Topo - ODI 2024 - Georef ©

PRÉFÈTE DE L'AIN
 Liberté
 Égalité
 Fraternité

Direction départementale des territoires de l'Ain
 23 rue Bourgmayr CS 90410
 01012 BOURG EN BRESSE CEDEX
 Service urbanisme et risques
 Unité prévention des risques

Plan de prévention des risques

"inondations du Rhône, crues torrentielles, ruissellement et mouvements de terrains"

Commune de Grosliée-Saint-Benoit
 PartieSud

Carte des enjeux

- Légende**
- Enjeux**
- Habitat isolé
 - Zone de loisirs ou aménagée
 - Zone industrielle ou d'activité
 - Zone naturelle ou agricole
 - Zone urbanisée hors centre urbain
- Cadastré**
- Bâtiment dur
 - Bâtiment léger
 - Limite communale
 - Parcelles
 - Surface d'eau, cours d'eau
- Réseau routier**
- Autoroute
 - Départementale

REPERE	DESCRIPTION	ADRESSE	ALEA
1	SDIS	Route de la Sauge	
2	Mairie - Groupe Scolaire	13 Rue Maisons Vieilles	
3	Eglise Saint Benoit	Le Bourg	
4	Salle polyvalente	Rue des Frères Bourde	
5	Hostellerie du Port Restaurant	763 Grandrue du Port	
6	Mairie - Salle polyvalente - Groupe scolaire	8 Place de l'Eglise	
7	Eglise	Place de l'Eglise	
8	Discothèque Restaurant Moulin du Chant	D19	
9	Station de captage		
10	Station de captage		
11	Station de captage		
12	Station de captage		
13	Le bistrot de Glandeu	670 Rue de la Cascade	

Prescrit le 9 janvier 2020
 Mis à l'enquête publique du 2 janvier 2024 au 2 février 2024
 Approuvé le 28 mai 2024

Vu pour rester annexé à notre arrêté de ce jour, Bourg-en-Bresse, le 28 mai 2024
 pour la préfète, la sous-préfète, secrétaire générale
 Signé
 Virginie GUERIN-ROBINET